

工場概要書

日本工業規格表示認証工場
認証番号：GB0306020



土方建材株式会社

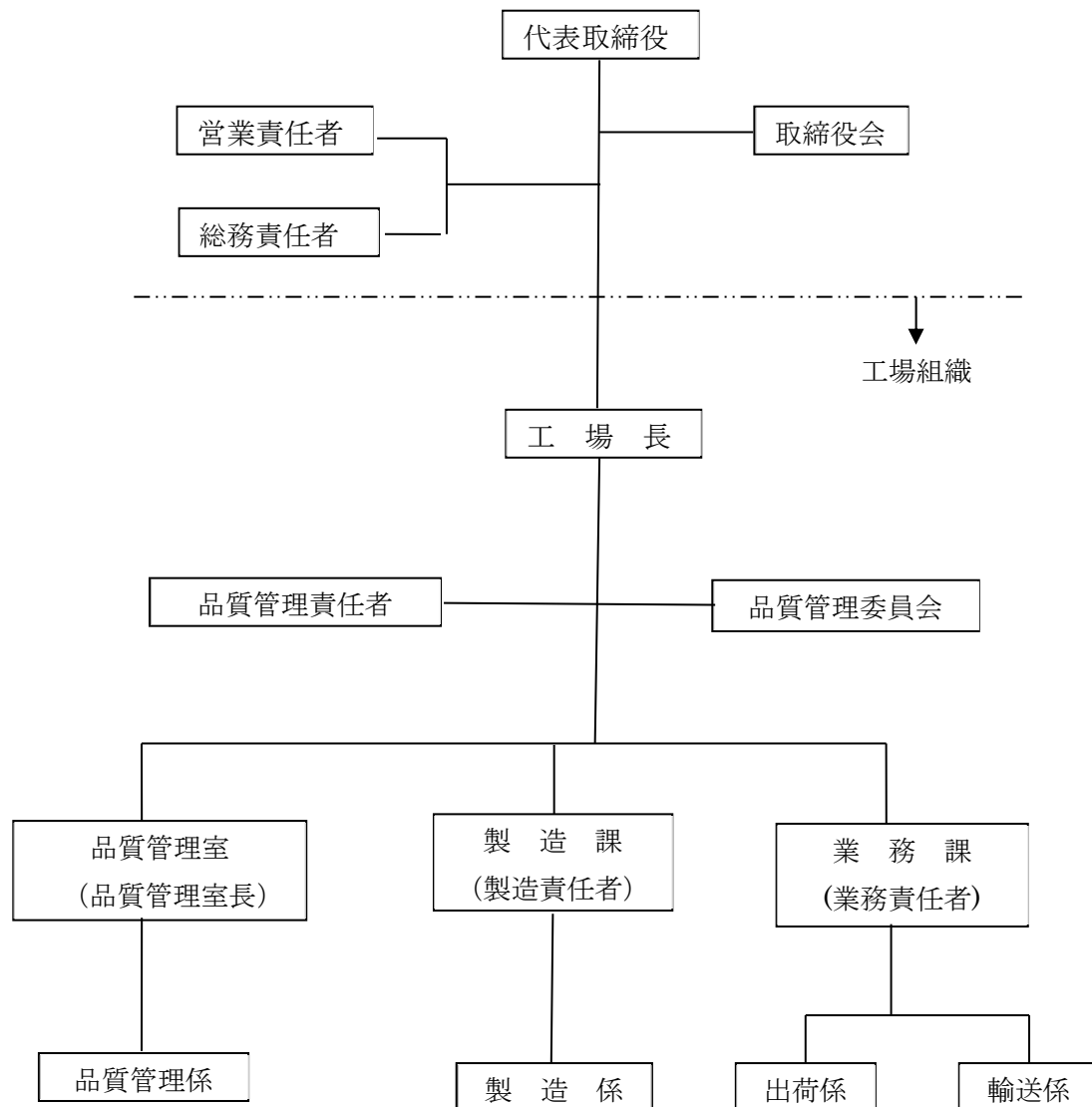
〒191-0041 東京都日野市南平1丁目36番地4号
TEL 042-594-2200 (代表) FAX 042-594-3100

目 次

1. 工場組織に関する事項		
(1)工場の組織図	1
(2)有資格者数	2
(3)工場配置図	2
(4)工場位置図	3
2. 工場概要・沿革	4
3. 主要資料の銘柄・種類・産地	5
4. 製造工程図	6
5. 主要製造設備及び検査設備		
(1)主要製造設備 1	7
(2)主要製造設備 2	8
(3)検査設備	9
6. 日本産業規格認証書写し	10・11
7. 建築基準法第 37 条第二項の規定に基づく大臣認定書写し.....		12
8. 品質管理監査合格証写し	13

1.工場組織に関する事項

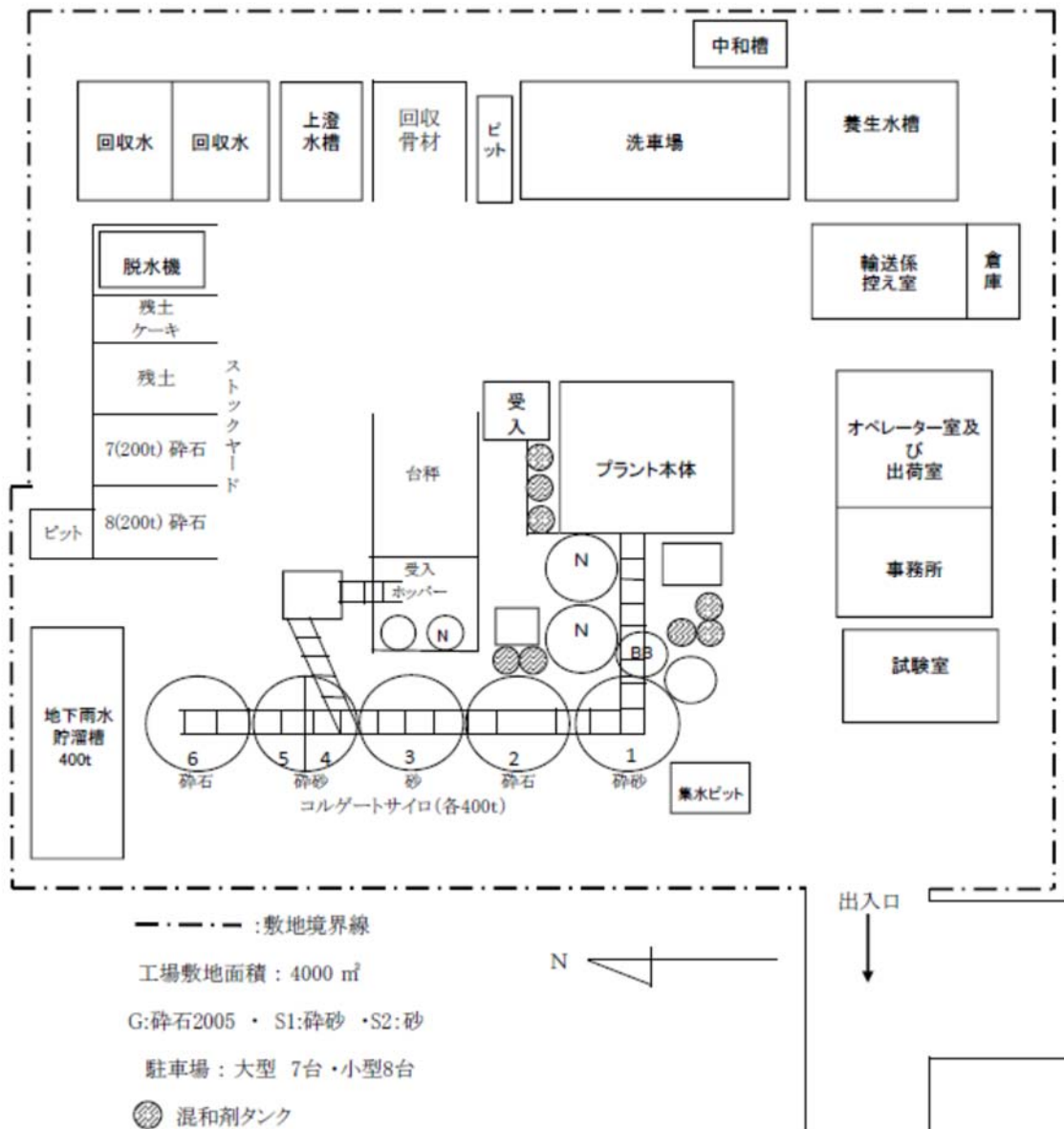
(1) 工場の組織図



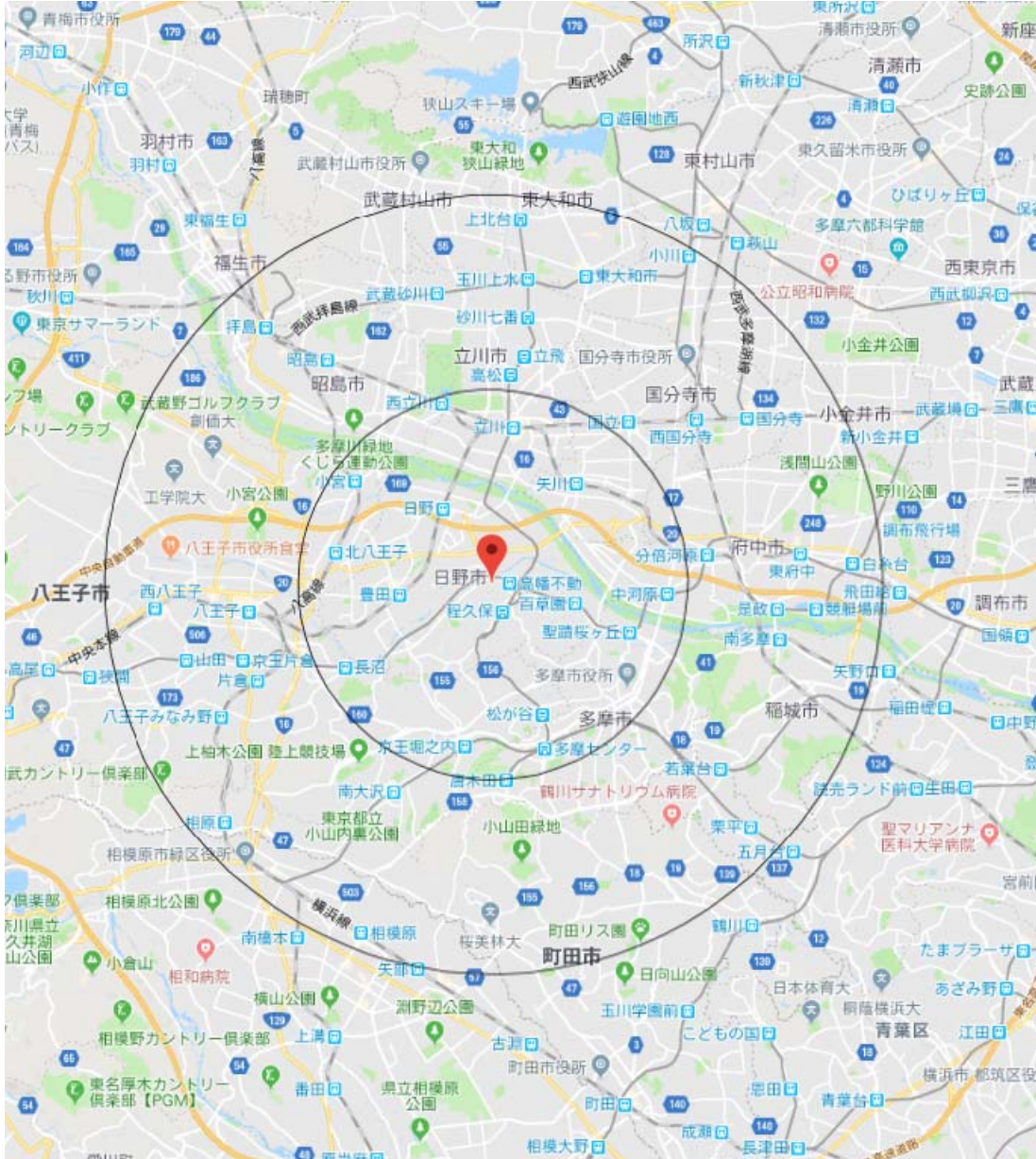
(2) 有資格者数

J I S品質管理責任者セミナー修了者	4名		
コンクリート主任技士	1名	コンクリート技士	5名
東京都公害防止管理者	2名	特定化学物質等作業主任者	1名
一般粉塵関係公害防止管理者	1名		

(3) 工場配置図



(4) 工場位置図



供給エリア 日野市・八王子市（一部除く）・多摩市・府中市・町田市（一部除く）・
稲城市・立川市・三鷹市・国立市・調布市・国分寺市・昭島市・
小金井市（一部除く）

2. 工場概要

- ・所在地 : 東京都日野市南平1丁目36番地4号
- ・代表取締役 : 土方 利夫
- ・資本金 : 1,000万円
- ・創業 : 昭和45年 1月
- ・事業内容 : 建設資材及び生コンクリート製造販売

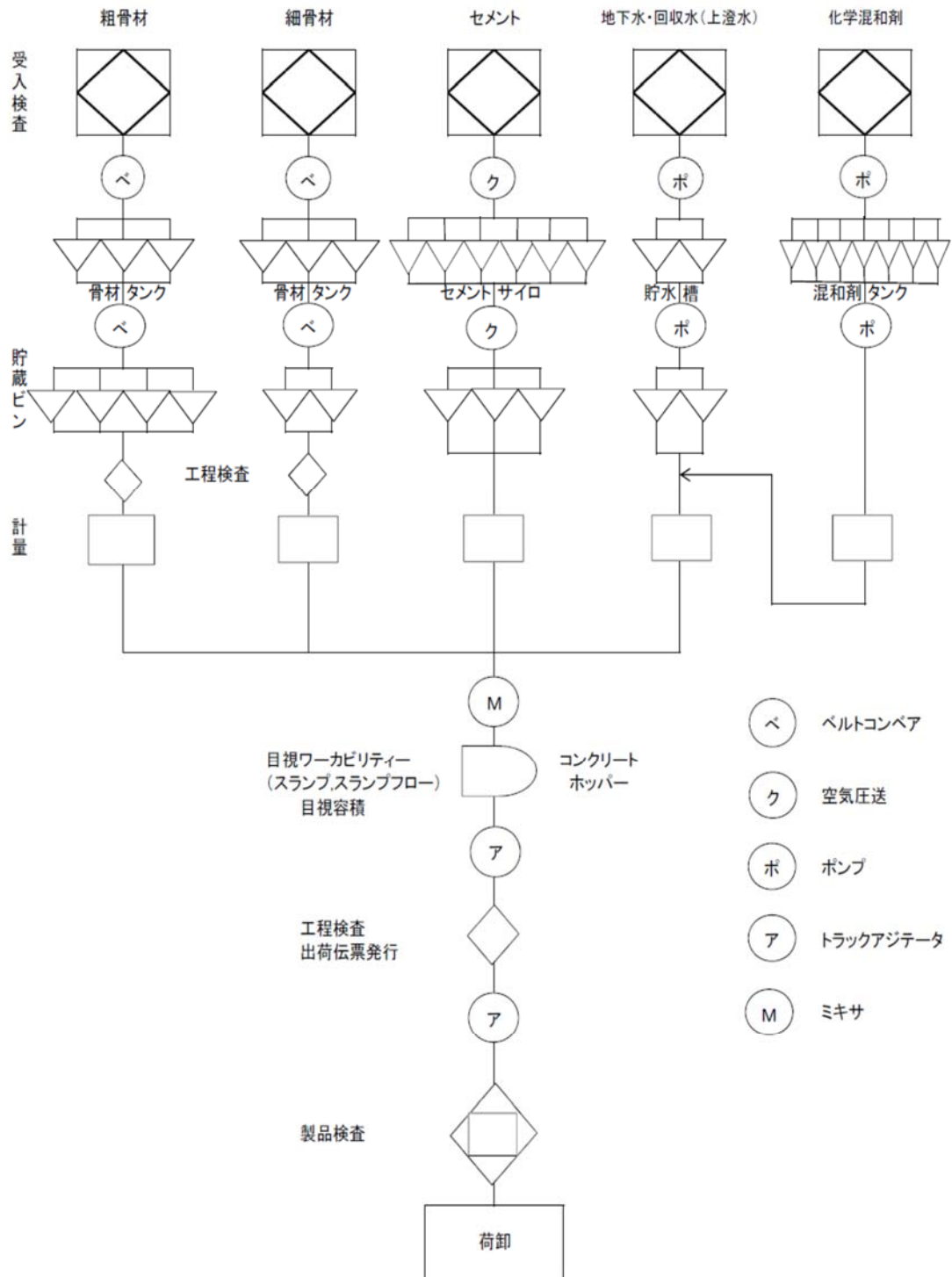
沿革

- ・昭和44年 1月 土方建材設立、建材資材販売
- ・昭和45年 1月 小型プラント新設操業
- ・昭和62年10月 工場設備変更新設操業
- ・平成 元年 8月 株式会社に形態変更
- ・平成 4年 4月 工場設備全面変更
- ・平成 5年 9月 日本工業規格表示許可工場
- ・平成13年 5月 工場設備変更新設操業
- ・平成16年 8月 建築基準法37条第二項 高強度コンクリート大臣認定取得
認定番号 MCON-1022
- ・平成18年 7月 一般財団法人 日本建築総合試験所と新JIS マーク製品認証を締結。
日本工業規格表示認証工場となる（認証番号：GB0306020）
- ・平成21年 4月 全国統一品質管理監査基準適合工場となる
- ・平成26年 6月 設備更新に伴い、建築基準法37条第二項 高強度コンクリート大臣認定再取得 認定番号 MCON-3156
- ・平成30年 6月 中庸熱セメントのJIS標準化
- ・平成30年 12月 建築基準法37条第二項 中庸熱セメント高強度コンクリート大臣認定再取得 認定番号 MCON-4143

3. 主要資材の銘柄・種類・産地

種別	種別	産地	製造会社
セメント	普通ポルトランドセメント	住友大阪セメント株式会社	
	早強ポルトランドセメント		
	中庸熱ポルトランドセメント		
	高炉セメント B種		
細骨材	砕砂	東京都八王子市美山町	菱光石灰工業(株)
		東京都西多摩郡奥多摩町産	(株)昭和石材工業所
	山砂	千葉県富津市鶴岡産	千葉産業(株)
粗骨材	砕石2005	東京都八王子市美山町	菱光石灰工業(株)
		東京都西多摩郡奥多摩町産	(株)昭和石材工業所
水	水道水	—	—
	上澄水	—	—
	地下水	—	—
AE 減水剤	フローリックSV・RV		(株)フローリック
	シーカメントJ・JR		日本シーカー(株)
	マスターポリヒード15S・15SR		ボゾリスソリューションズ(株)
高性能 AE 減水剤	シーカメント1100NT・NTR		日本シーカー(株)
	フローリックSF500S・500R		(株)フローリック
	マスターグレニウムSP8SV・8RV		ボゾリスソリューションズ(株)

4. 製造工程図



5. 主要製造設備及び検査設備

(1) 主要製造設備 1

工程名	主要製造設備の名称		公称能力	基数	備考	
	型式	銘柄				
原材料貯蔵設備	セメントサイロ	普通	100 t	2	防水・防塵型	
		高炉	75 t	2		
		普通、中庸熱	50 t	2		
	骨材ストック	鉄板製コルゲートサイロ 5基 (屋根付き)	砕砂	400 t	1	集中サイロ6区画
			砕石(昭石)	400 t	1	
			砂	400 t	1	
			砕砂	200 t	1	
			砕砂	200 t	1	
		砕石(菱光石灰)	400 t	1		
	ヤード (屋根付き)	砕石	200 t	1	ヤード(屋根付き)	
		砕石	200 t	1		
	水	上水道水	4 t	1	コンクリート製	
		地下水	20 t	1		
		上澄水	80 t	1		
	混和剤タンク	シーカメント J・JR	5,000ℓ	2	塩化ビニール製	
		マスターポリヒード15S・15SR	6,000ℓ	1		
		マスターグレニウムSP8SV・8RV	6,000ℓ	1		
		AER-G	4,000ℓ	1		
		シーカメント1100NT・NTR	6,000ℓ	1		
		フローリック SF500S・SF500R	6,000ℓ	1		
		予備	6,000ℓ	1		
原材料輸送	骨材受入ベルトコンベア		250t/h	1	急傾斜BC	
	骨材引出ベルトコンベア		250t/h	1		
	骨材供給ベルトコンベア		250t/h	1	中継BC、急傾斜BC	
	受入ホッパ		15 m ³	1		

(2) 主要製造設備 2

工程名	主要製造設備の名称		公称能力	基数	備考
	型式	銘柄			
プラント 貯蔵 設備	貯蔵ビン鋼板製	普通セメント	6 m ³	1	
		高炉	5 m ³	1	
		中庸熟	5 m ³	1	
		砂（山砂）・砕砂	14 m ³	4	
		砕石 2005	18 m ³	2	
	貯蔵ビン鋼板製	上水道水	4 t	1	
		地下水	4 t	1	
		上澄水	4 t	1	
	計量	計量操作盤 日工株式会社製コマンドP B II 全自動ワンマンコントロールマイクロコンピュータ制御方式			
計量器 ロードセル式		セメント	1,200kg	1	3種累積
		細骨材	3,000kg	1	2種累積
		細骨材	2,500kg	1	2種累積
		粗骨材	3,000kg	1	2種累積
		混和剤	20kg	1	2種累積
		混和剤	20kg	1	2種累積
		水	600kg	1	2種累積
練混ぜ	ミキサ	日工株式会社製 DASH 強制 2軸ミキサ	2,750ℓ 150 m ³ /h	1	
運搬	トラックアジテータ	大型車	10 t	18	
		中型車	8 t	8	

(3) 検査設備

検査設備名	公称能力・仕様・形式	台数	備考
試験用ふるい	J I S 規格品 0.075 mm～40 mm	各 1	
木枠ふるい	1.2 mm・5.0 mm・10.0 mm・15 mm	各 1	
電気恒温乾燥機	50℃～300℃	1	
その他骨材試験器具		1 式	
試し練り用ミキサ	強制二軸型 60ℓ	1	
スランブ試験器具	J I S 規格品 コーン・突き棒・板・ハンドスコップ	各 4	
エアメータ	ワシントン型 圧力式 7ℓ	4	
耐圧試験機	2,000KN	1	
供試体型枠	空圧式 132 本	132	
供試体養生水槽	5 m ³	1	
電子卓上台秤	0.01kg～60kg	1	
電子台秤	0.1g～20kg	1	

6. 日本工業規格認証書写し

認 証 書

(認証番号) GB0306020

土方建材株式会社

代表取締役 土方 利夫 殿

東京都日野市南平四丁目1番地の8

工業標準化法第19条第1項の規定により日本工業規格の表示について下記のとおり認証します。

記

1. 鉱工業品の名称 : レディーミクストコンクリート
2. JIS規格番号、名称及び : JIS A 5308 レディーミクストコンクリート
JISの種類又は等級 普通コンクリート・舗装コンクリート
3. 認証の区分 : 普通コンクリート
4. 工場の名称及び所在地 : 土方建材株式会社
東京都日野市南平1丁目36番地4号

(認証日) 平成18年7月26日

(再発行日) 平成27年3月3日



大阪府吹田市藤白台五丁目8番1号

一般財団法人 日本建築総合試験所

理事長 辻 文



認証書別紙

(認証番号) **GB0306020**

(認証日) 平成18年7月26日

(再発行日) 平成27年3月3日

認証鉱工業品の種類： 下表のとおり

表-レディーミクストコンクリートの種類

コンクリートの種類	粗骨材の最大寸法(mm)	スランブ(c m)	呼び強度									
			18	21	24	27	30	33	36	40	42	45
普通コンクリート	20	8, 10, 12	○	○	○	○	○	○	○	○	-	-
		15, 18	○	○	○	○	○	○	○	○	○	○
		21	-	○	○	○	○	○	○	○	○	○

7. 建築基準法第 37 条第二項の規定に基づく大臣認定書写し



認 定 書

国住指第 4511 号
平成 26 年 6 月 27 日

土方建材株式会社
代表取締役 土方 利夫 様

国土交通大臣 太田 昭宏



下記の構造方法等については、建築基準法第 68 条の 26 第 1 項（同法第 88 条第 1 項において準用する場合を含む。）の規定に基づき、同法第 37 条第二号の規定に適合するものであることを認める。

記

1. 認定番号
MCON-3156
2. 認定をした構造方法等の名称
高強度コンクリート
3. 認定をした構造方法等の内容
別添の通り

(注意)この認定書は、大切に保存しておいてください。

8. 品質管理監査合格証写し

